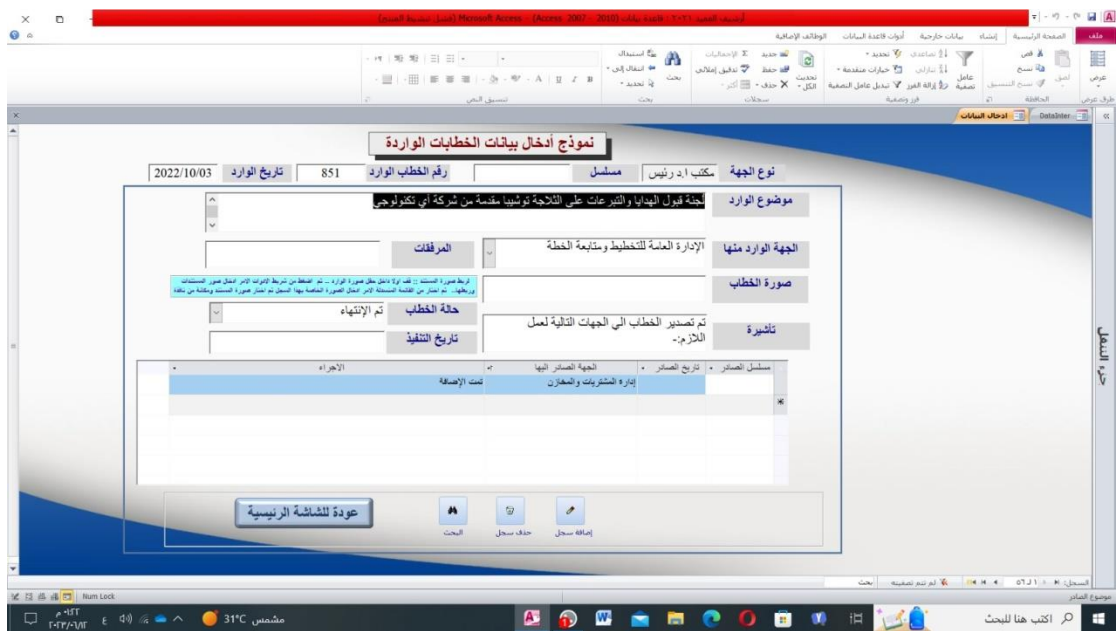
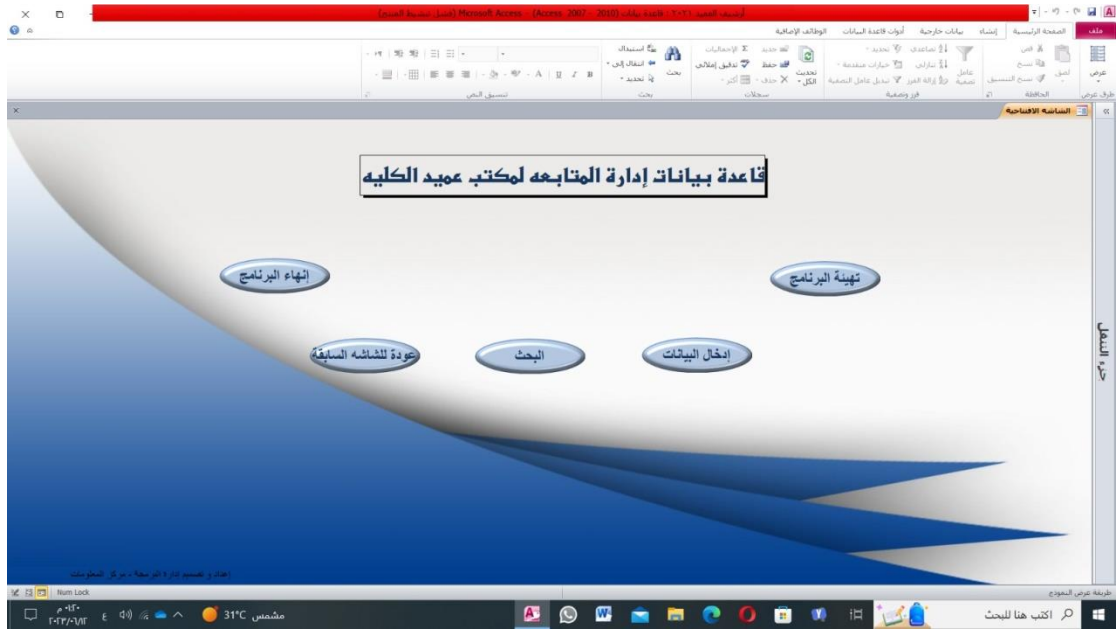


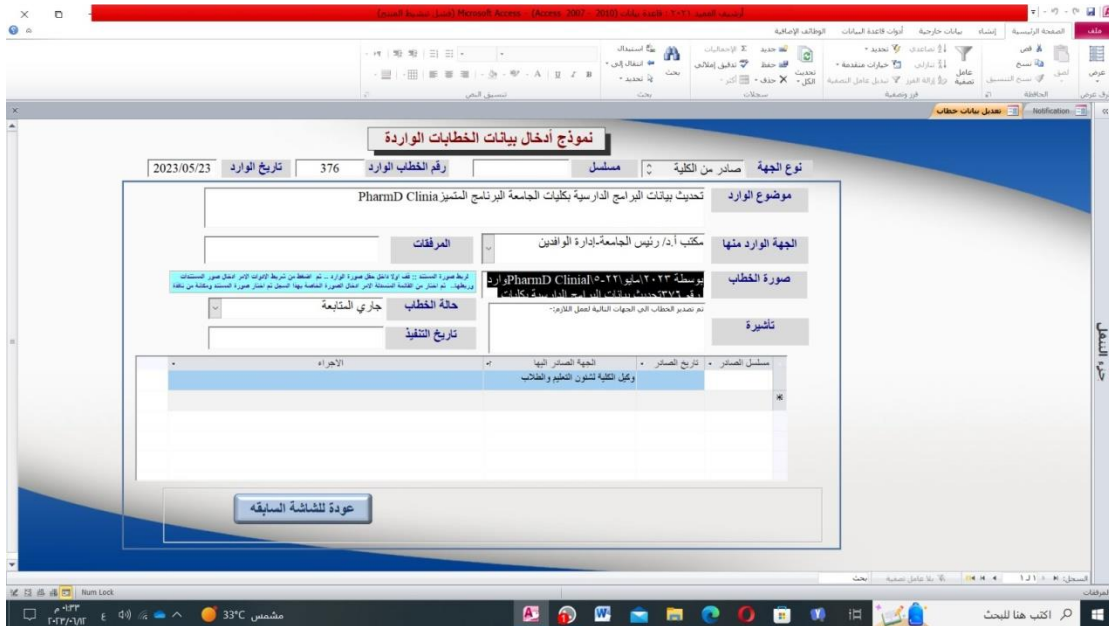
## إنجازات إدارة المتابعة عن العام الجامعي ٢٠٢٠/ ٢٠٢٢ إلى ٢٠٢٢/٢٠٢٣

تم إنشاء إدارة المتابعة في شهر يونيو ٢٠٢١

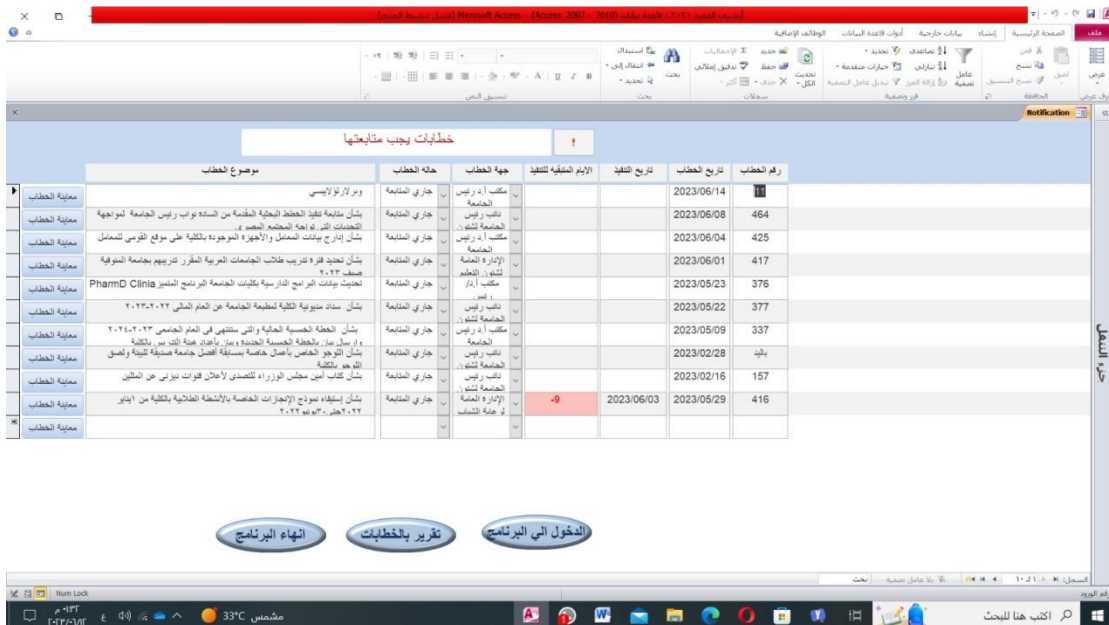
- استقبال كافة الموضوعات الواردة لمكتب سيادة العميد ومدير عام الكلية ومتابعتها.
- إعداد التقارير الدورية بنتائج المتابعة وعرضها على السيد العميد ومدير عام الكلية.
- تقديم التوصيات والاقتراحات التي تساعد على تحسين وتطوير الأداء.
- تحويل العمل من الورقي إلى العمل الإلكتروني عن طريق تطبيق برنامج خاص بإدارة المتابعة يشتمل على ( ادخال جميع الجوابات الواردة للكلية والصادرة منها وطرق التعامل معها وتسجيل الجهات الواردة منها والمحولة إليها وتسجيل كيفية التعامل مع تلك الجوابات حتى يتم إنجازها على الوجه الأكمل)



- تسجيل جميع الخطابات الواردة ورقيا على البرنامج لكي تتم متابعتها إلكترونيا ليتماشى العمل بالإدارة مع خطة الجامعة واستراتيجية الدولة ٢٠٣٠



- تلقى وتسجيل قرارات المجلس الأعلى للجامعات والسيد الأستاذ الدكتور رئيس الجامعة والسادة النواب ومعالي الأمين العام ومجالس الجامعات الأخرى وجميع الجهات الخارجية بسجلات المتابعة ومتابعة تنفيذها مع الجهات المعنية .
- متابعة تنفيذ القرارات الصادرة من عميد الكلية والمدير العام.
- تقديم تقرير يومي لسيادة العميد والمدير العام عن الجوابات التي لم تنجز بعد



تقديم تقرير أسبوعي عن جميع الجوابات التي وردت للكلية.

أرشيف البريد (2021 : قاعدة بيانات (2010 - 2007 - Access) Microsoft Access - (فتيل تنشيط المنتج)

ملفات مساعدة قبل الطباعة | الطوابع الإضافية | الطوابع الإضافية | الطوابع الإضافية | الطوابع الإضافية

طباعة | الجهر | هواتف | طباعة البيانات فقط | حجم الصفحة | إعداد الصفحة | إعداد الصفحة | إعداد الصفحة

### برنامج تصنيفي للخطابات المراد متابعتها

رقم الخطاب	تاريخ الخطاب	موضوع الخطاب
١٤٦٧	٢٠٢١/٠٧/٠١	يطلب كل من رئيس اللجنة العليا لإعلان الأزمة الجامعية من اسكن
١٤٦٨	٢٠٢١/٠٧/٠١	يطلب كل من رئيس اللجنة العليا لإعلان الأزمة الجامعية من اسكن
١٤٦٩	٢٠٢١/٠٧/٠١	يطلب كل من رئيس اللجنة العليا لإعلان الأزمة الجامعية من اسكن
١٤٧٠	٢٠٢١/٠٧/٠١	يطلب كل من رئيس اللجنة العليا لإعلان الأزمة الجامعية من اسكن
١٤٧١	٢٠٢١/٠٧/٠١	يطلب كل من رئيس اللجنة العليا لإعلان الأزمة الجامعية من اسكن
١٤٧٢	٢٠٢١/٠٧/٠١	يطلب كل من رئيس اللجنة العليا لإعلان الأزمة الجامعية من اسكن
١٤٧٣	٢٠٢١/٠٧/٠١	يطلب كل من رئيس اللجنة العليا لإعلان الأزمة الجامعية من اسكن
١٤٧٤	٢٠٢١/٠٧/٠١	يطلب كل من رئيس اللجنة العليا لإعلان الأزمة الجامعية من اسكن
١٤٧٥	٢٠٢١/٠٧/٠١	يطلب كل من رئيس اللجنة العليا لإعلان الأزمة الجامعية من اسكن
١٤٧٦	٢٠٢١/٠٧/٠١	يطلب كل من رئيس اللجنة العليا لإعلان الأزمة الجامعية من اسكن
١٤٧٧	٢٠٢١/٠٧/٠١	يطلب كل من رئيس اللجنة العليا لإعلان الأزمة الجامعية من اسكن
١٤٧٨	٢٠٢١/٠٧/٠١	يطلب كل من رئيس اللجنة العليا لإعلان الأزمة الجامعية من اسكن
١٤٧٩	٢٠٢١/٠٧/٠١	يطلب كل من رئيس اللجنة العليا لإعلان الأزمة الجامعية من اسكن
١٤٨٠	٢٠٢١/٠٧/٠١	يطلب كل من رئيس اللجنة العليا لإعلان الأزمة الجامعية من اسكن
١٤٨١	٢٠٢١/٠٧/٠١	يطلب كل من رئيس اللجنة العليا لإعلان الأزمة الجامعية من اسكن
١٤٨٢	٢٠٢١/٠٧/٠١	يطلب كل من رئيس اللجنة العليا لإعلان الأزمة الجامعية من اسكن
١٤٨٣	٢٠٢١/٠٧/٠١	يطلب كل من رئيس اللجنة العليا لإعلان الأزمة الجامعية من اسكن
١٤٨٤	٢٠٢١/٠٧/٠١	يطلب كل من رئيس اللجنة العليا لإعلان الأزمة الجامعية من اسكن
١٤٨٥	٢٠٢١/٠٧/٠١	يطلب كل من رئيس اللجنة العليا لإعلان الأزمة الجامعية من اسكن
١٤٨٦	٢٠٢١/٠٧/٠١	يطلب كل من رئيس اللجنة العليا لإعلان الأزمة الجامعية من اسكن
١٤٨٧	٢٠٢١/٠٧/٠١	يطلب كل من رئيس اللجنة العليا لإعلان الأزمة الجامعية من اسكن
١٤٨٨	٢٠٢١/٠٧/٠١	يطلب كل من رئيس اللجنة العليا لإعلان الأزمة الجامعية من اسكن
١٤٨٩	٢٠٢١/٠٧/٠١	يطلب كل من رئيس اللجنة العليا لإعلان الأزمة الجامعية من اسكن
١٤٩٠	٢٠٢١/٠٧/٠١	يطلب كل من رئيس اللجنة العليا لإعلان الأزمة الجامعية من اسكن

تفعيل Windows  
انتقل إلى الإعدادات لتنشيط Windows

تقديم تقرير أسبوعي عن جميع الجوابات التي وردت للكلية.

ملفات مساعدة قبل الطباعة | الطوابع الإضافية | الطوابع الإضافية | الطوابع الإضافية | الطوابع الإضافية

طباعة | الجهر | هواتف | طباعة البيانات فقط | حجم الصفحة | إعداد الصفحة | إعداد الصفحة | إعداد الصفحة

### برنامج تصنيفي للخطابات المراد متابعتها

رقم الخطاب	تاريخ الخطاب	موضوع الخطاب
١٤٩١	٢٠٢١/٠٧/٠١	يطلب كل من رئيس اللجنة العليا لإعلان الأزمة الجامعية من اسكن
١٤٩٢	٢٠٢١/٠٧/٠١	يطلب كل من رئيس اللجنة العليا لإعلان الأزمة الجامعية من اسكن
١٤٩٣	٢٠٢١/٠٧/٠١	يطلب كل من رئيس اللجنة العليا لإعلان الأزمة الجامعية من اسكن
١٤٩٤	٢٠٢١/٠٧/٠١	يطلب كل من رئيس اللجنة العليا لإعلان الأزمة الجامعية من اسكن
١٤٩٥	٢٠٢١/٠٧/٠١	يطلب كل من رئيس اللجنة العليا لإعلان الأزمة الجامعية من اسكن

تفعيل Windows  
انتقل إلى الإعدادات لتنشيط Windows

- تقديم تقرير شهري مفصل عن جميع الجوابات والقرارات الواردة وما تم بها من إجراءات

بيانات تفصيلية للخطابات الصادرة و الواردة

رقم الخطاب	تاريخ الخطاب	جهة الخطاب	موضوع الخطاب
١٠	٢٠٢٢/١٠/٢٢	إم الزنتاد	إنهاء فترة التجديد لمدة الألباس والباقي بوسى وراعى ١٠ مزاومة جميع ملفات الطلبة المرحلة - عدم استمرار أية ملفات لمواصلة (١٠ من محاللات الرد ومطالب من جهة المرحلة محافظة الجهة المرحلة منها الطالبات من الفئات
<b>الجهات الصار إليها</b>			
المستسل	الجهة	تاريخ التصدير	الإجراءات
	وكل حالة تتكون القسم والطلاب		
	مدير إدارة شؤون الطلبة والطلاب		تم الحل به
١١	٢٠٢٢/١٠/٢٢	إم الزنتاد	مزاومة المرحلة الخاصة بالقبول/ محمد سعيد رمضان عيسى
<b>الجهات الصار إليها</b>			
المستسل	الجهة	تاريخ التصدير	الإجراءات
	الإستحداث		إم الرد والتصوير
١٢	٢٠٢٢/١٠/٢٢	إم الزنتاد	مزاومة صرف مبالغ الوثائق لحسن الطلبة منهم: عفاف توفيق
<b>الجهات الصار إليها</b>			
المستسل	الجهة	تاريخ التصدير	الإجراءات
	الإستحداث		إم الرد والتصوير
١٣	٢٠٢٢/١٠/٢٢	إم الزنتاد	مزاومة صرف المرحلة المنتجة لبعض أعضاء جهة التدريس
<b>الجهات الصار إليها</b>			
المستسل	الجهة	تاريخ التصدير	الإجراءات
	الإستحداث		إم الرد والتصوير

التاريخ: ٢٠٢٢/١٠/٢٢  
تصوير: إدارة المرحلة - مركز المرحلات  
صفحة ١ من ٨٨

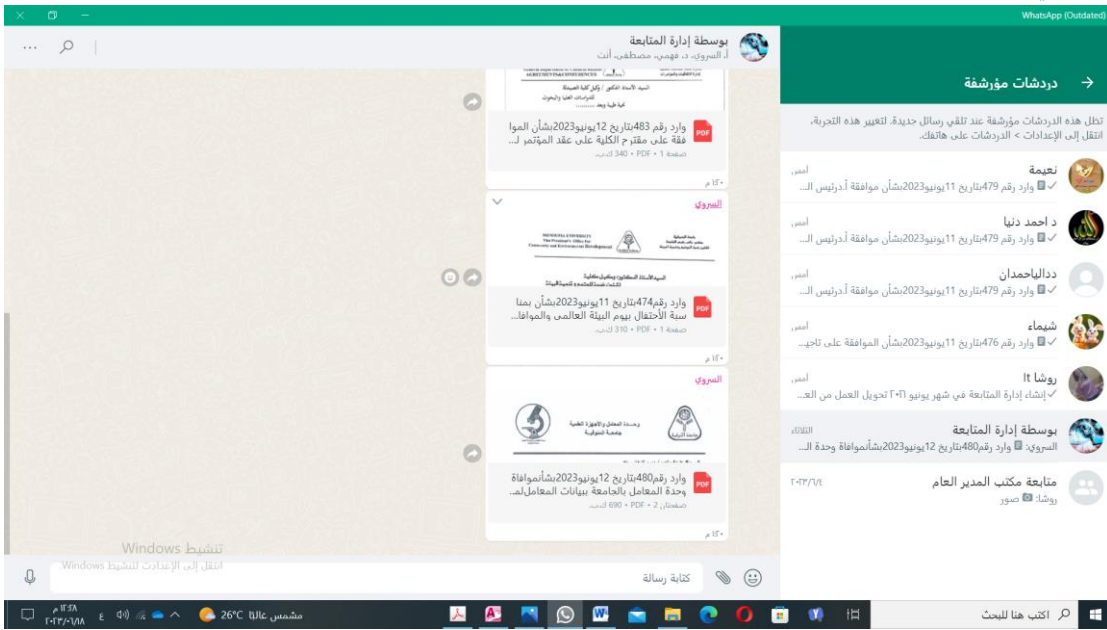
بيانات تفصيلية للخطابات الصادرة و الواردة

رقم الخطاب	تاريخ الخطاب	جهة الخطاب	موضوع الخطاب
١٤	٢٠٢٢/١٠/٢٢	إم الزنتاد	مزاومة سداد قيمة ال ٢٠٠ ج من كل طرف نظير استخراج الكارنيه لحساب صندوق التمويل بالجامعة - و بعد ما لم يحسم قيمة التكلفة للقيمة الكارنيه - مع رقم أسماء الطلبة المستفيدين
<b>الجهات الصار إليها</b>			
المستسل	الجهة	تاريخ التصدير	الإجراءات
	مدير إدارة شؤون الطلبة والطلاب		
	إدارة شؤون الطلبة والطلاب	2022/02/22	إم الرد
٨١٧	٢٠٢٢/١٠/٢٢	إم الزنتاد	الصفحة الألفية التي سوف يتم بخصوص إزاحة الأنتاد
<b>الجهات الصار إليها</b>			
المستسل	الجهة	تاريخ التصدير	الإجراءات
	وكل حالة لقررات العليا		تم التصدير
١٥	٢٠٢٢/١٠/٢٠	إم الزنتاد	إعداد تقرير عن وضع الكتب الإلكترونية على الخدمة الجديدة للقرم الأول مينا أديب عبد الرقيب ومسلم من شأنها التعرف
<b>الجهات الصار إليها</b>			
المستسل	الجهة	تاريخ التصدير	الإجراءات
	وكل حالة تتكون القسم والطلاب		إم الرد صادر رقم ١٩ بتاريخ ١٢/١٠/٢٢
١٦	٢٠٢٢/١٠/١٩	إم الزنتاد	إنتاج أحد الأبحاث كعيسى لاسرايا وأحر المحاضري إزادجوج حسن لجنة تعميم مجلة وإمطة الجامعة الإسلامية
<b>الجهات الصار إليها</b>			
المستسل	الجهة	تاريخ التصدير	الإجراءات
	وكل حالة لقررات العليا		تم التصدير

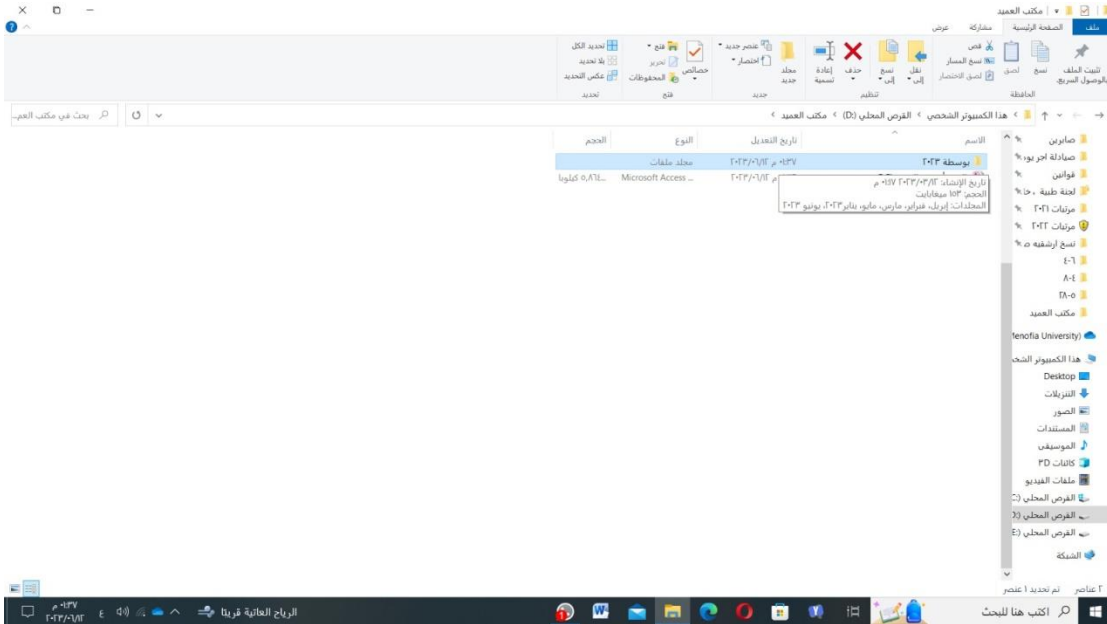
التاريخ: ٢٠٢٢/١٠/٢٢  
تصوير: إدارة المرحلة - مركز المرحلات  
صفحة ٢ من ٨٨

- إجراء الاتصالات اللازمة للتحقق من إنجاز الأعمال للموضوعات المحالة لوحدة الجامعة المختلفة

- الانتقال إلى التعامل الإلكتروني في جميع خدمات الإدارة سواء مع مكتب سيادة العميد أو الإدارات الأخرى وذلك في ٢٠٢٢



- إنشاء أرشيف إلكتروني لحفظ جميع الجوابات الواردة للكلية في ٢٠٢٣



Windows File Explorer window showing a folder named "هذا الكمبيوتر الشخصي > القرص المحلي (D:) > مكتب العميد > بوسطة 2023". The address bar shows the path. The main pane displays a list of files:

الاسم	النوع	التاريخ التعديل	الحجم
صايرين	مجلد ملفات		
صنادلة اجروبوو	مجلد ملفات	2023/09/04	
فوايس	مجلد ملفات	2023/09/04	
لجنة طبية - حا	مجلد ملفات	2023/09/04	
مزونات 2021	مجلد ملفات	2023/09/04	
مزونات 2022	مجلد ملفات	2023/09/04	
تسج ارضية م	مجلد ملفات	2023/09/04	
E-6	مجلد ملفات		
A-4	مجلد ملفات		
IA-5	مجلد ملفات		
مكتب العميد	مجلد ملفات		
tenofia University	مجلد ملفات		
هذا الكمبيوتر الشخصي	مجلد ملفات		
Desktop	مجلد ملفات		
التنزيلات	مجلد ملفات		
الصور	مجلد ملفات		
المستندات	مجلد ملفات		
الموسيقى	مجلد ملفات		
كائنات 3D	مجلد ملفات		
ملفات الفيديو	مجلد ملفات		
القرص المحلي (C)	مجلد ملفات		
القرص المحلي (D)	مجلد ملفات		
القرص المحلي (E)	مجلد ملفات		
الشبكة	مجلد ملفات		

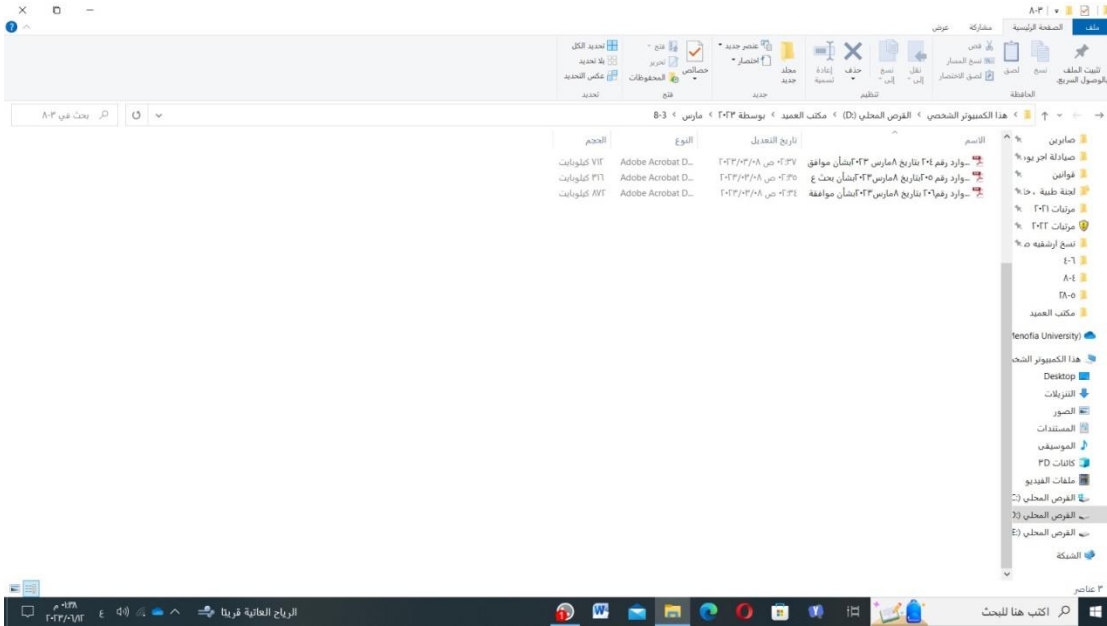
The right sidebar shows navigation options like "هذا الكمبيوتر الشخصي", "Desktop", "التنزيلات", "الصور", "المستندات", "الموسيقى", "كائنات 3D", "ملفات الفيديو", "القرص المحلي (C)", "القرص المحلي (D)", "القرص المحلي (E)", and "الشبكة".

Windows File Explorer window showing a folder named "هذا الكمبيوتر الشخصي > القرص المحلي (D:) > مكتب العميد > بوسطة 2023". The address bar shows the path. The main pane displays a list of files:

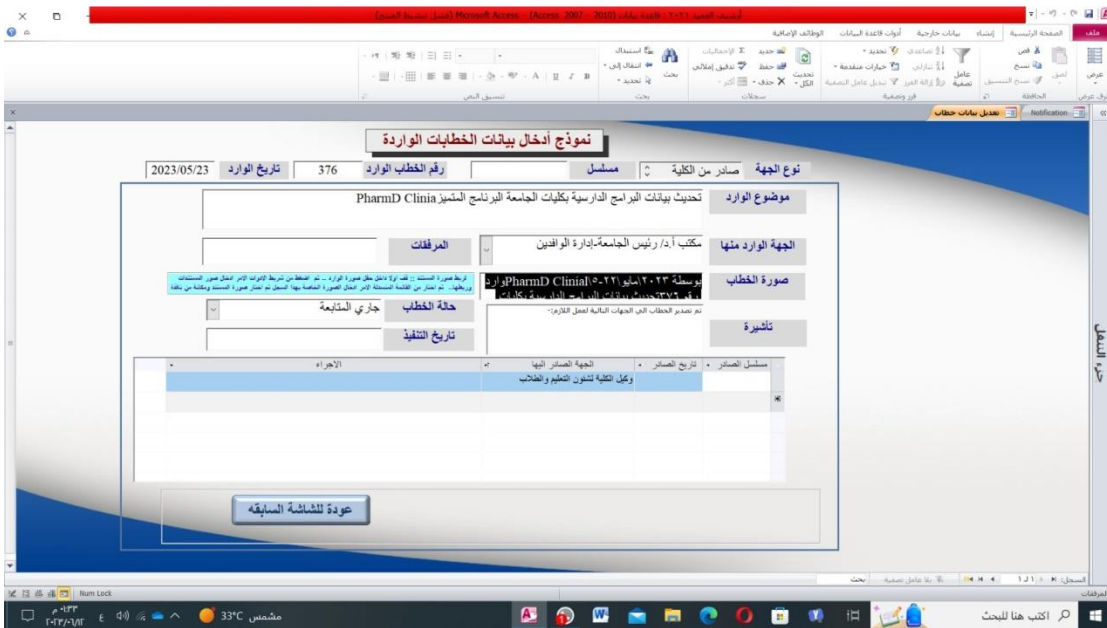
الاسم	النوع	التاريخ التعديل	الحجم
صايرين	مجلد ملفات		
صنادلة اجروبوو	مجلد ملفات	2023/09/04	
فوايس	مجلد ملفات	2023/09/04	
لجنة طبية - حا	مجلد ملفات	2023/09/04	
مزونات 2021	مجلد ملفات	2023/09/04	
مزونات 2022	مجلد ملفات	2023/09/04	
تسج ارضية م	مجلد ملفات	2023/09/04	
E-6	مجلد ملفات		
A-4	مجلد ملفات		
IA-5	مجلد ملفات		
مكتب العميد	مجلد ملفات		
tenofia University	مجلد ملفات		
هذا الكمبيوتر الشخصي	مجلد ملفات		
Desktop	مجلد ملفات		
التنزيلات	مجلد ملفات		
الصور	مجلد ملفات		
المستندات	مجلد ملفات		
الموسيقى	مجلد ملفات		
كائنات 3D	مجلد ملفات		
ملفات الفيديو	مجلد ملفات		
القرص المحلي (C)	مجلد ملفات		
القرص المحلي (D)	مجلد ملفات		
القرص المحلي (E)	مجلد ملفات		
الشبكة	مجلد ملفات		

The right sidebar shows navigation options like "هذا الكمبيوتر الشخصي", "Desktop", "التنزيلات", "الصور", "المستندات", "الموسيقى", "كائنات 3D", "ملفات الفيديو", "القرص المحلي (C)", "القرص المحلي (D)", "القرص المحلي (E)", and "الشبكة".





- تطوير البرنامج الخاص بإدارة المتابعة حيث يتم ربط الجواب بصورة إلكترونية منه يتم طباعتها أو الاطلاع عليها مباشرة ٢٠٢٣



- اعداد تقارير مفصلة ومختلفة عن جميع الجوابات الخاصة بإدارة المتابعة بعدة طرق مختلفة حسب الغاية من إعدادها

Microsoft Access (Access 2007 - 2010) قاعدة بيانات (تمثل نشيط المسح)

البحث

الخطوات الواردة

البحث عن الخطابات | بحث عن الخطابات الموجهة العكاري مابها | بحث بموضوع الخطاب

الخطاب الوارد

البحث عن:  من:

البحث عن:  من:

نوع جهة محددة

جهة محددة

بحث برقم الخطاب

بحث بمحتوى الخطاب

بحث بموضوعات الخطابات

طباعة بيانات الخطابات

طباعة بيانات الخطابات مجمعة

عودة للشاشة الرئيسية

Windows

التحكم في الإعدادات للتحسين

Num Lock

مشتمين على 26°C

مركز أبحاث هنا للبحث